

# Áreas Contaminadas e Municípios do Estado de São Paulo



**Secretaria Estadual da Saúde - CCD**

**Centro de Vigilância Epidemiológica  
Divisão de Doenças Ocasionalmente Pelo Meio Ambiente**

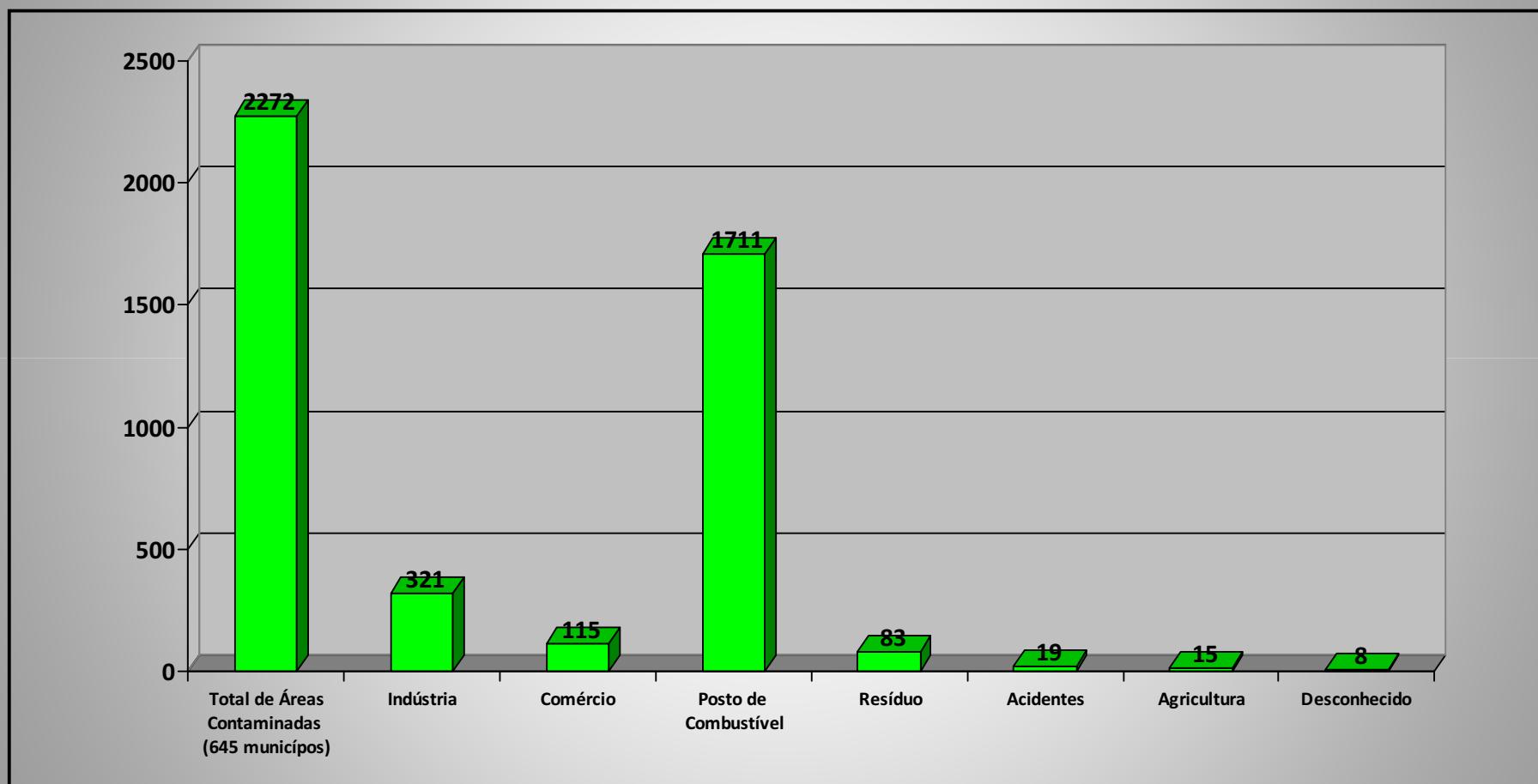
# QUADRO RESUMO DE ÀREAS CONTAMINADAS NO ESTADO DE SÃO PAULO



## Atividades Econômicas x Contaminantes

MUNICÍPIOS	ATIVIDADES (Total)	CONTAMINANTES (Total de Pontos)
Total de Áreas Contaminadas (645 municípios)	Indústria	321
	Comércio	115
	Posto de Combustível	1711
	Resíduo	83
	Acidentes	19
	Agricultura	15
	Desconhecido	8
	Combustíveis Líquidos	1455
	Metais	280
	Outros Inorgânicos	54
	Solventes Halogenados	144
	Solventes Aromáticos	1501
	Solventes Aromáticos Halogenados	46
	PAHs	900
	PCBs	20
	Metano/vapor /gases	5
	Fenóis	51
	Biocidas	36
	Ftalatos	12
	Dioxinas e Furanos	2
Anilinas	3	
Radionuclídeos	5	
Microbiológicos	3	
Outros	81	
<b>2292</b>		

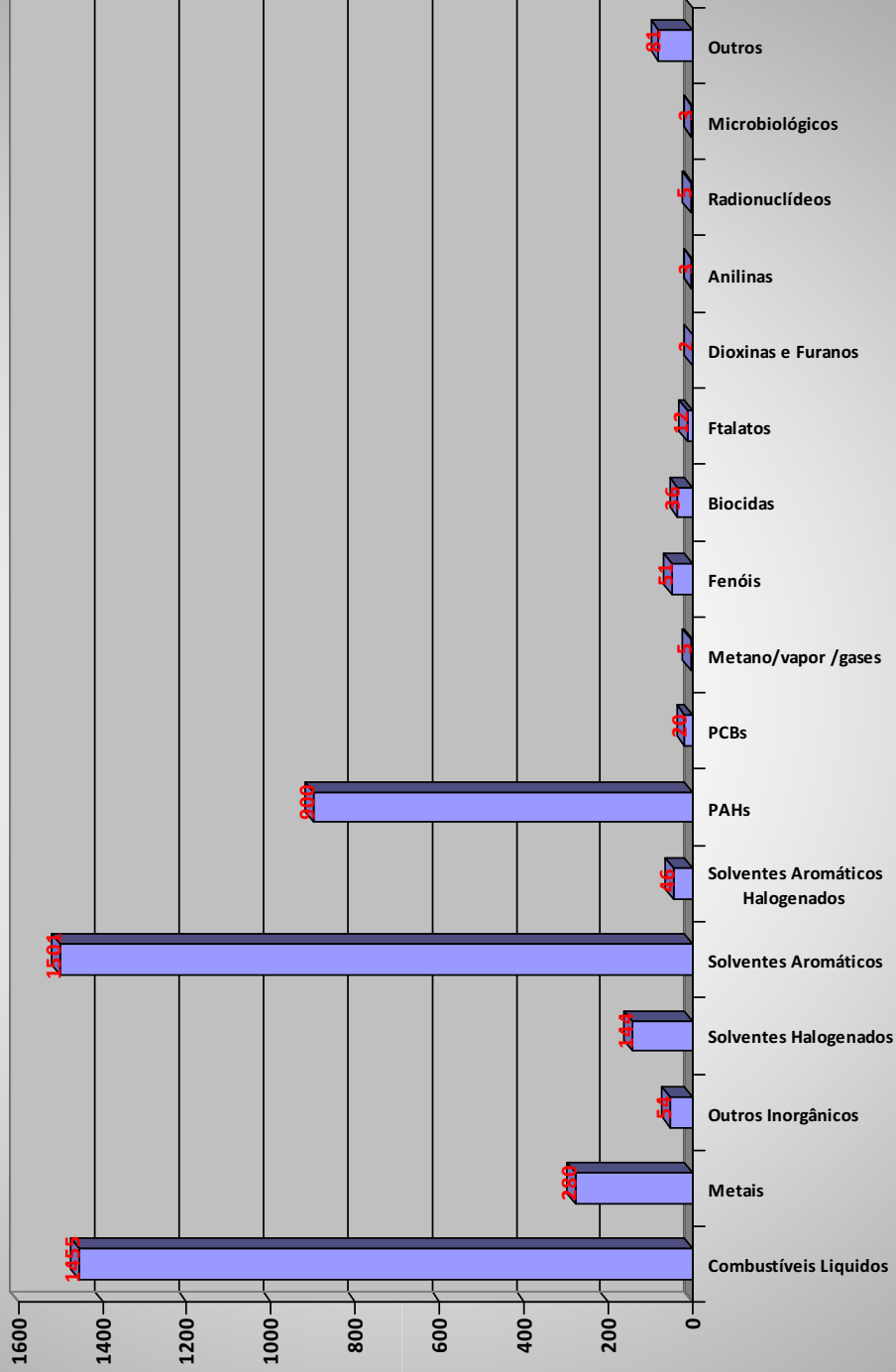
## Distribuição das Áreas Contaminadas por Atividades Econômicas no Estado de São Paulo



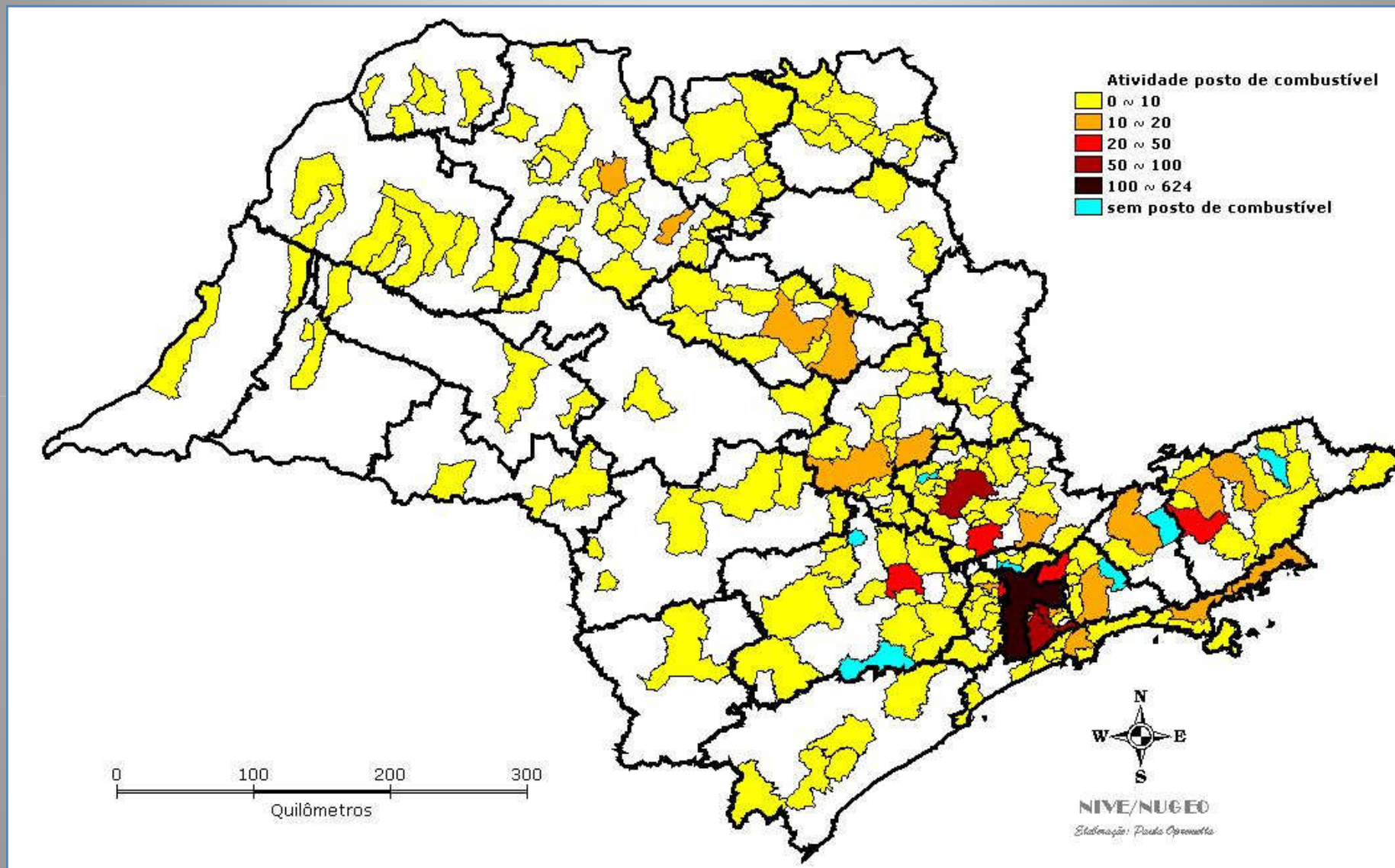
Fonte: CETESB ÁREAS CONTAMINADAS NOVEMBRO 2007



# Total de Substâncias Químicas presentes nas Áreas Contaminadas no Estado de São Paulo

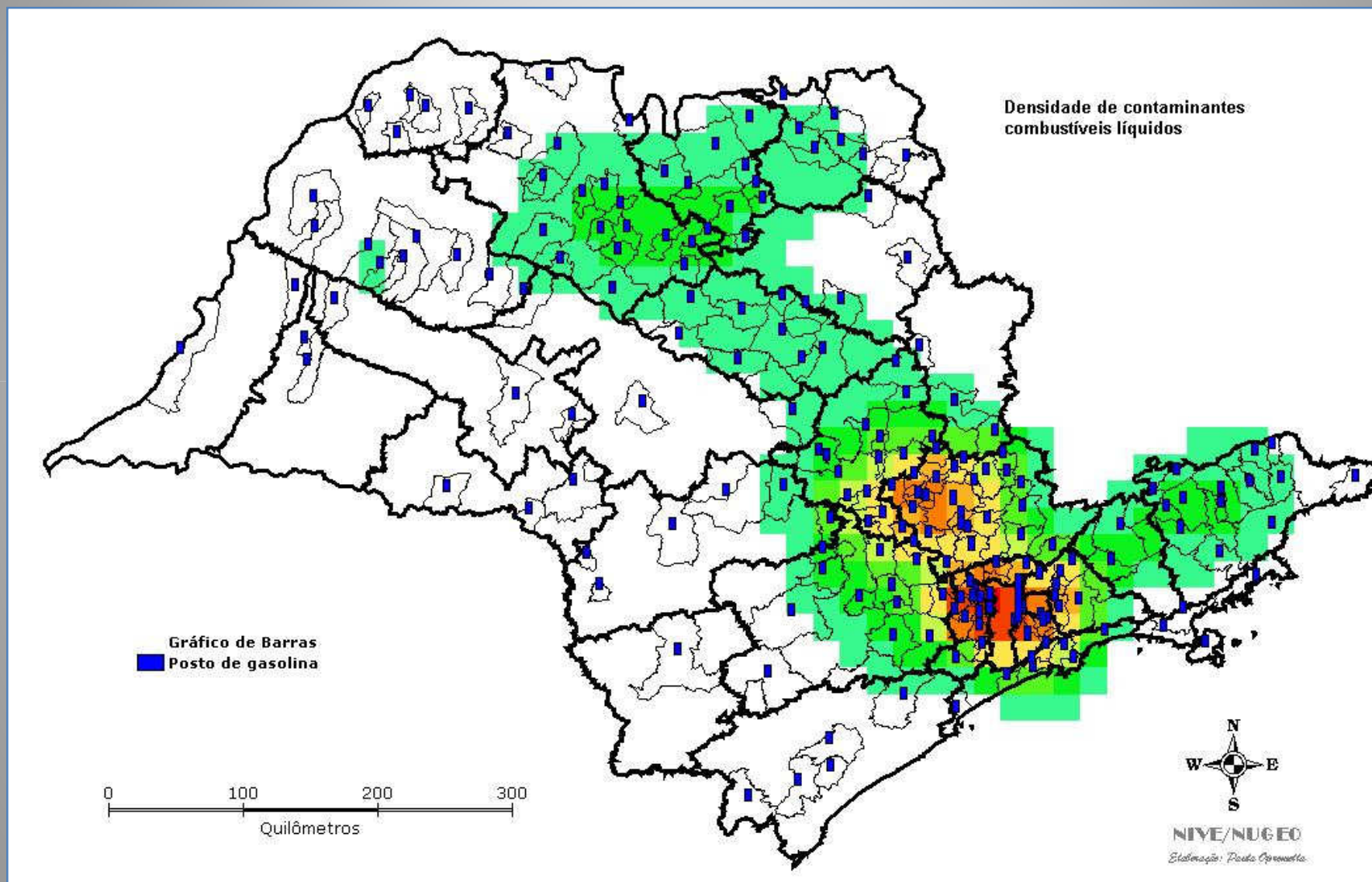


## Distribuição de Postos de Combustíveis que Contaminam Compartimentos Ambientais em Municípios de Regiões de Saúde do Estado de São Paulo

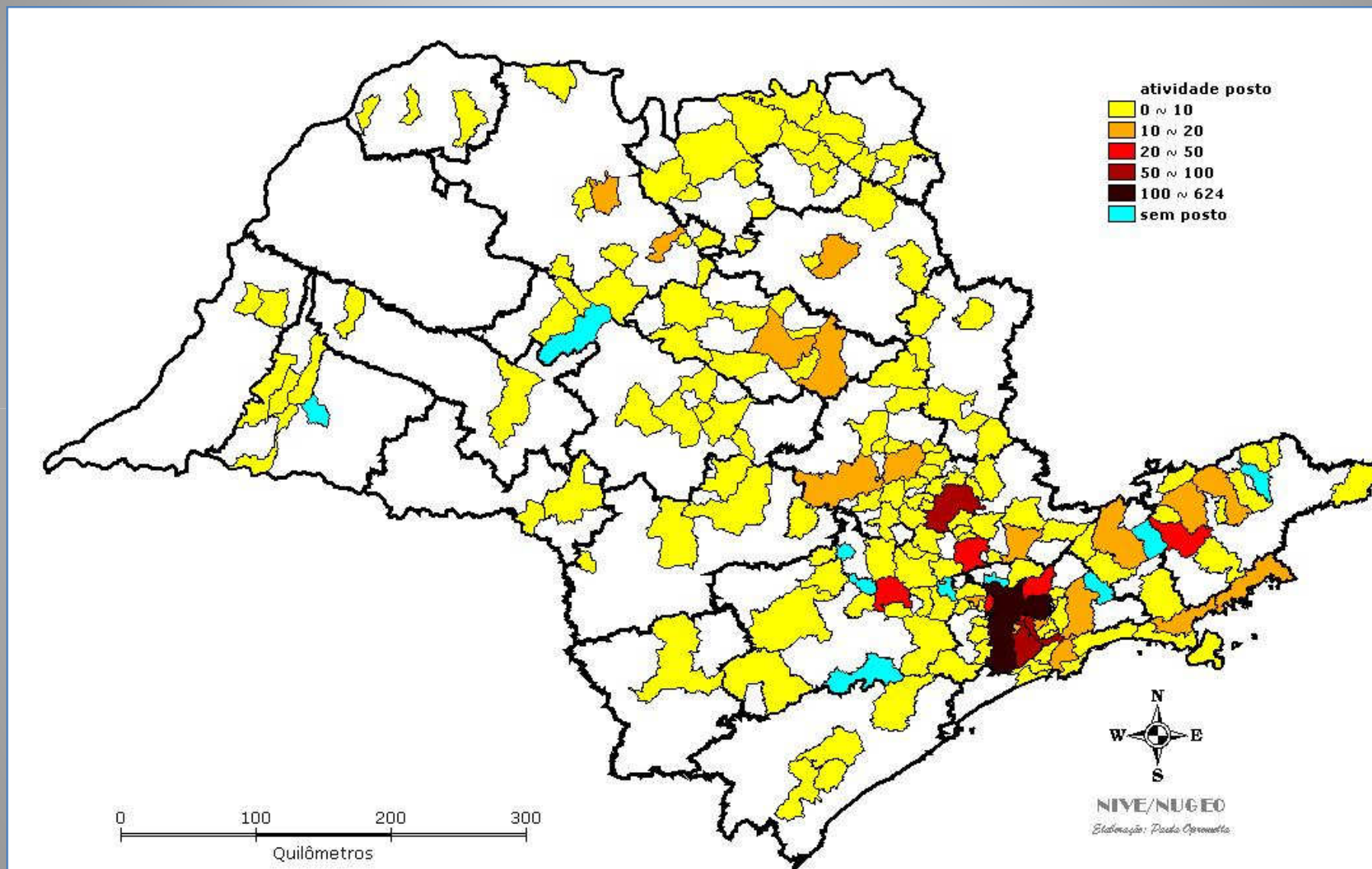




# Posto de Gasolina e Contaminação por Combustível Líquido Municípios por Regiões de Saúde SP

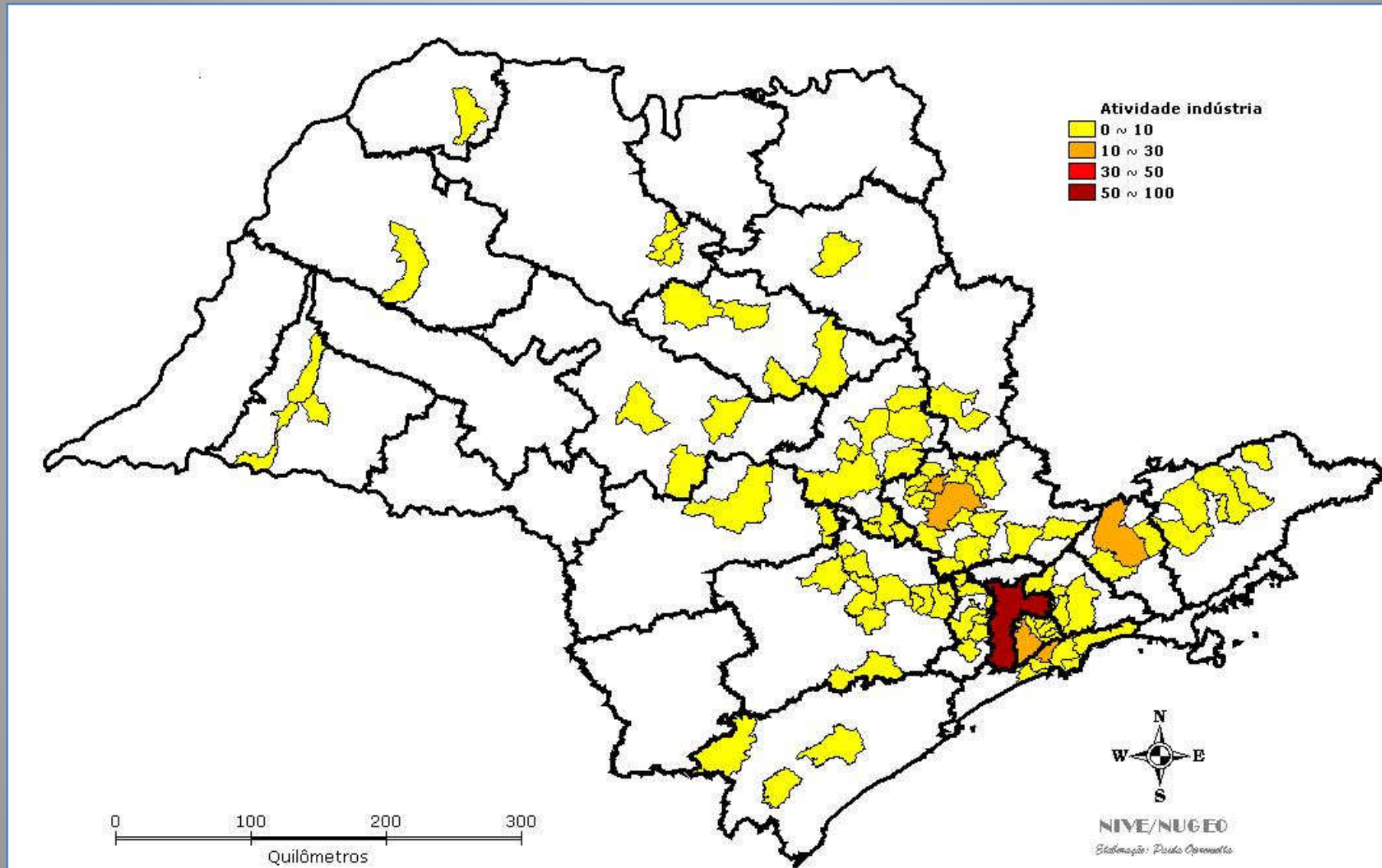


## Postos de Gasolina e Contaminação por PAHs Municípios por Regiões de Saúde SP



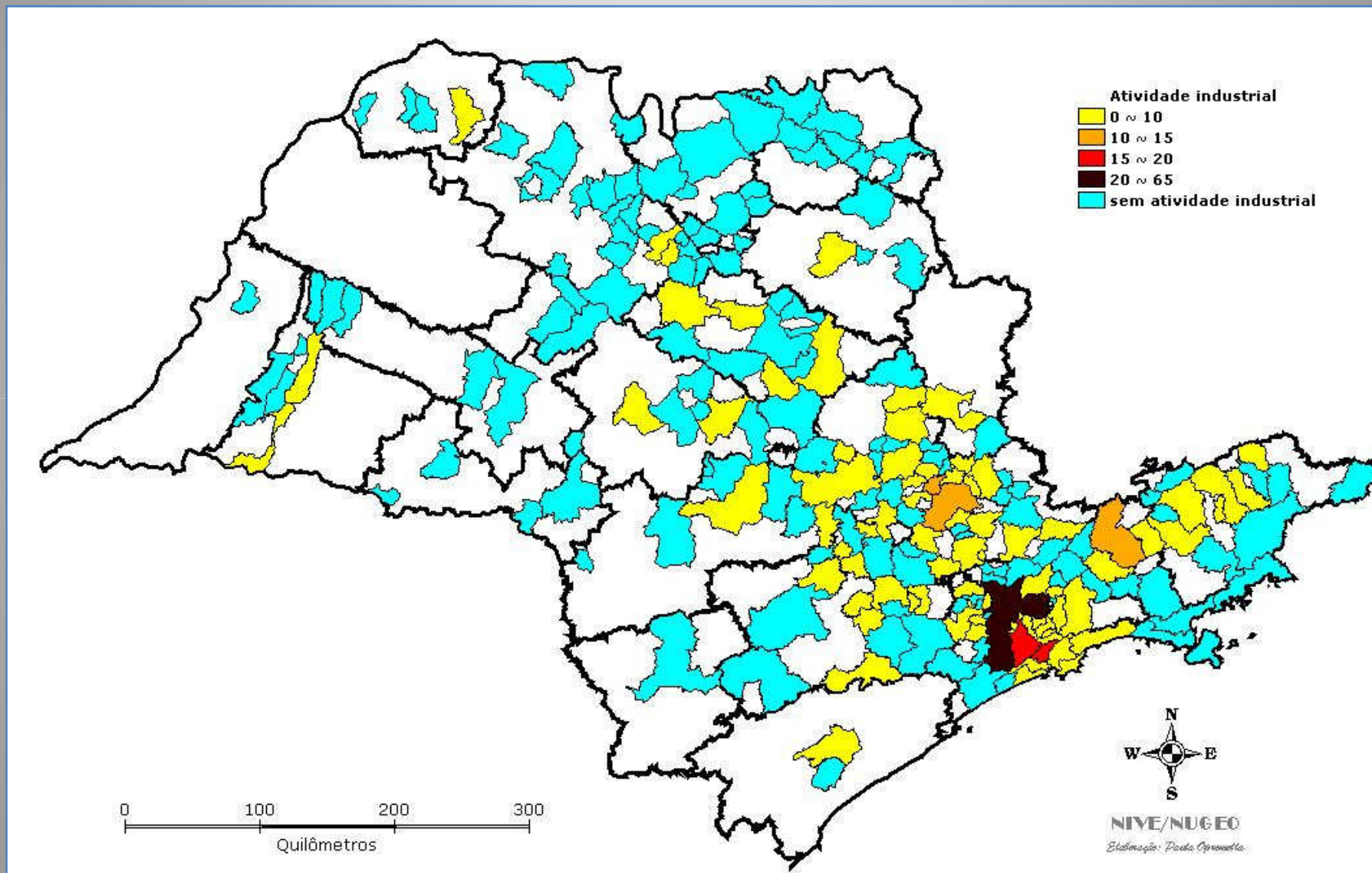


## Distribuição de Indústrias que Contaminam Compartimentos Ambientais em Municípios de Regiões de Saúde do Estado de São Paulo

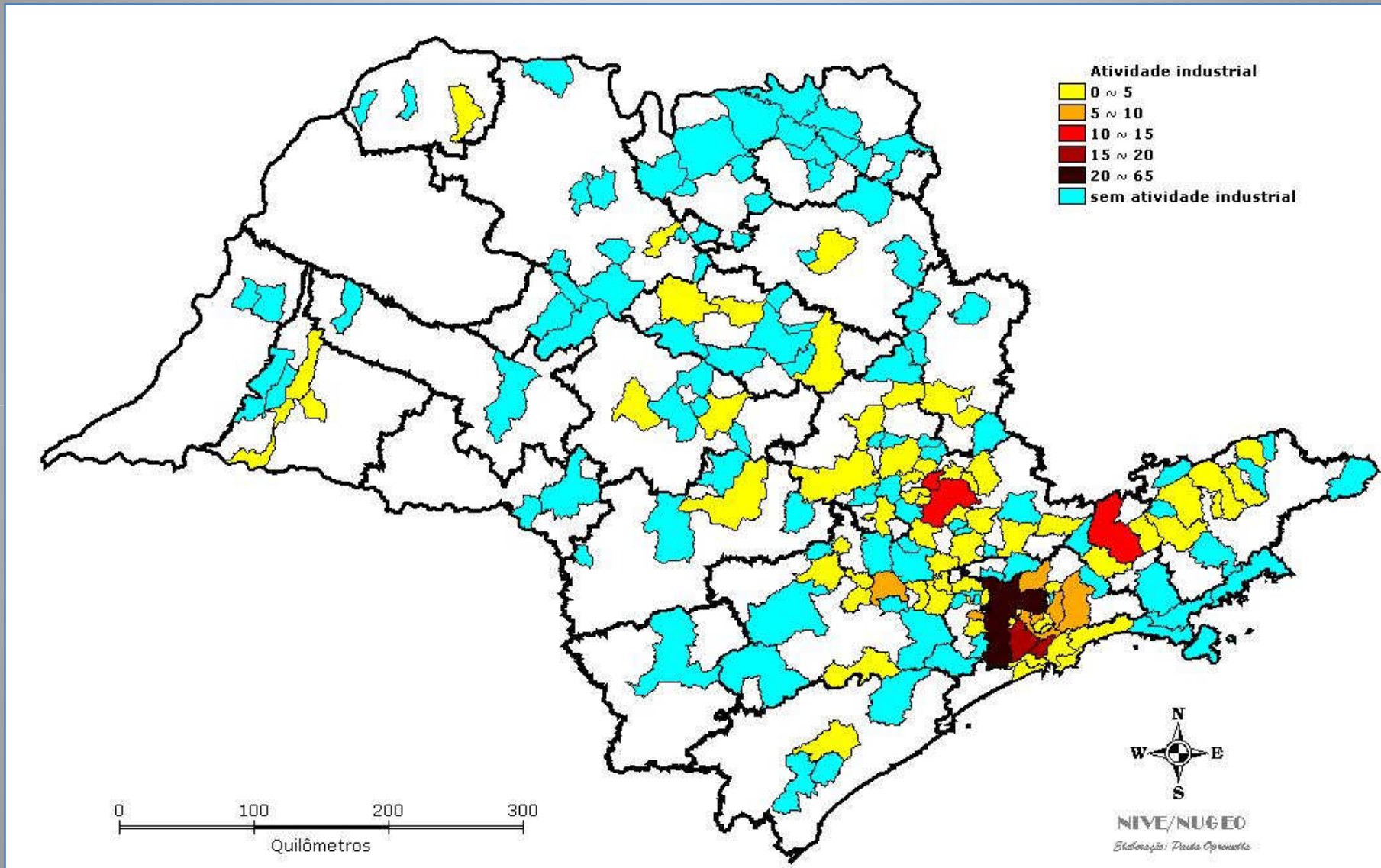




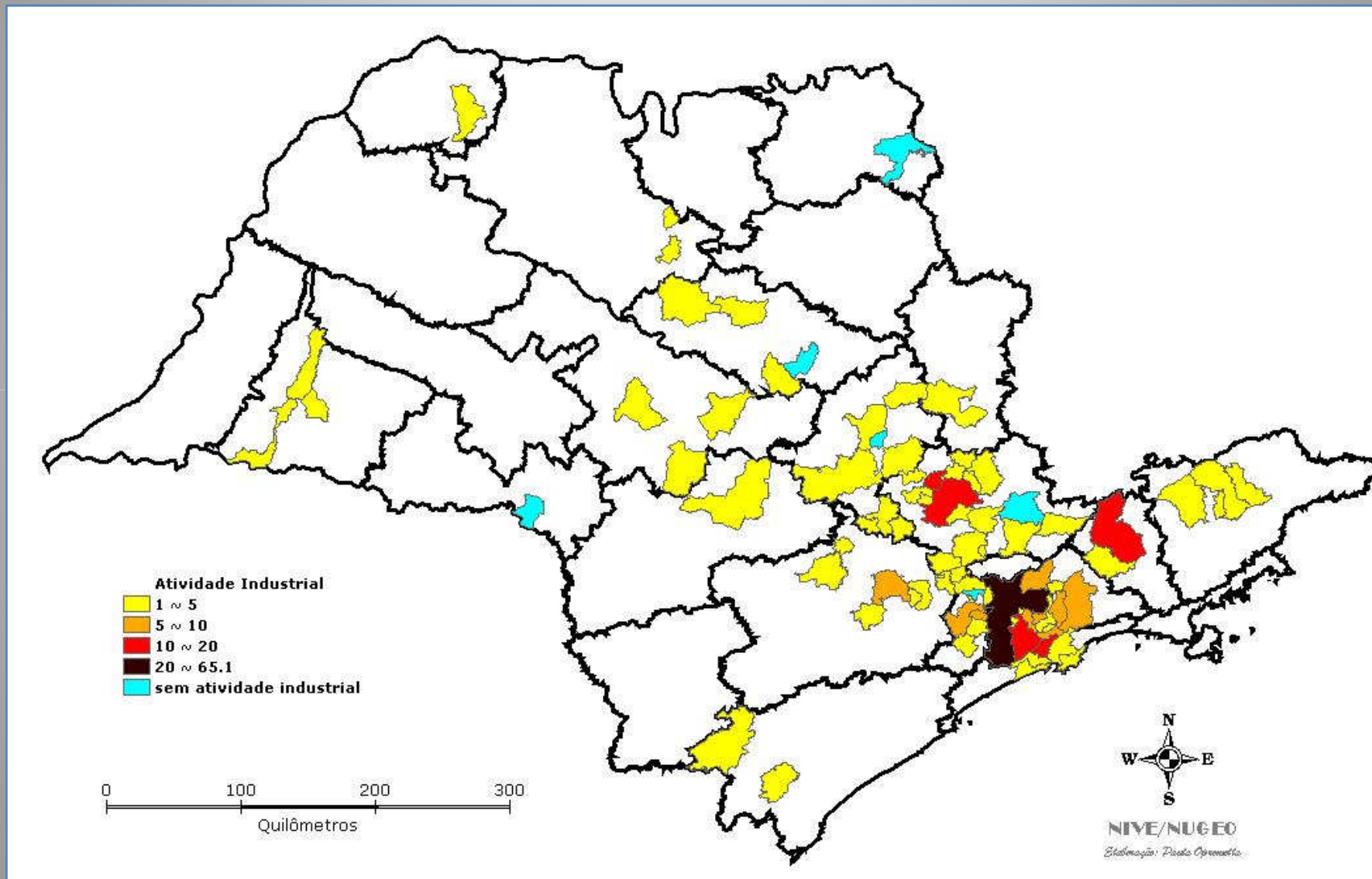
# Indústria e Contaminação por Solventes (aromáticos e halogenados) Municípios por Regiões de Saúde SP



# Indústria e Contaminação por PAHs Municípios por Regiões de Saúde SP

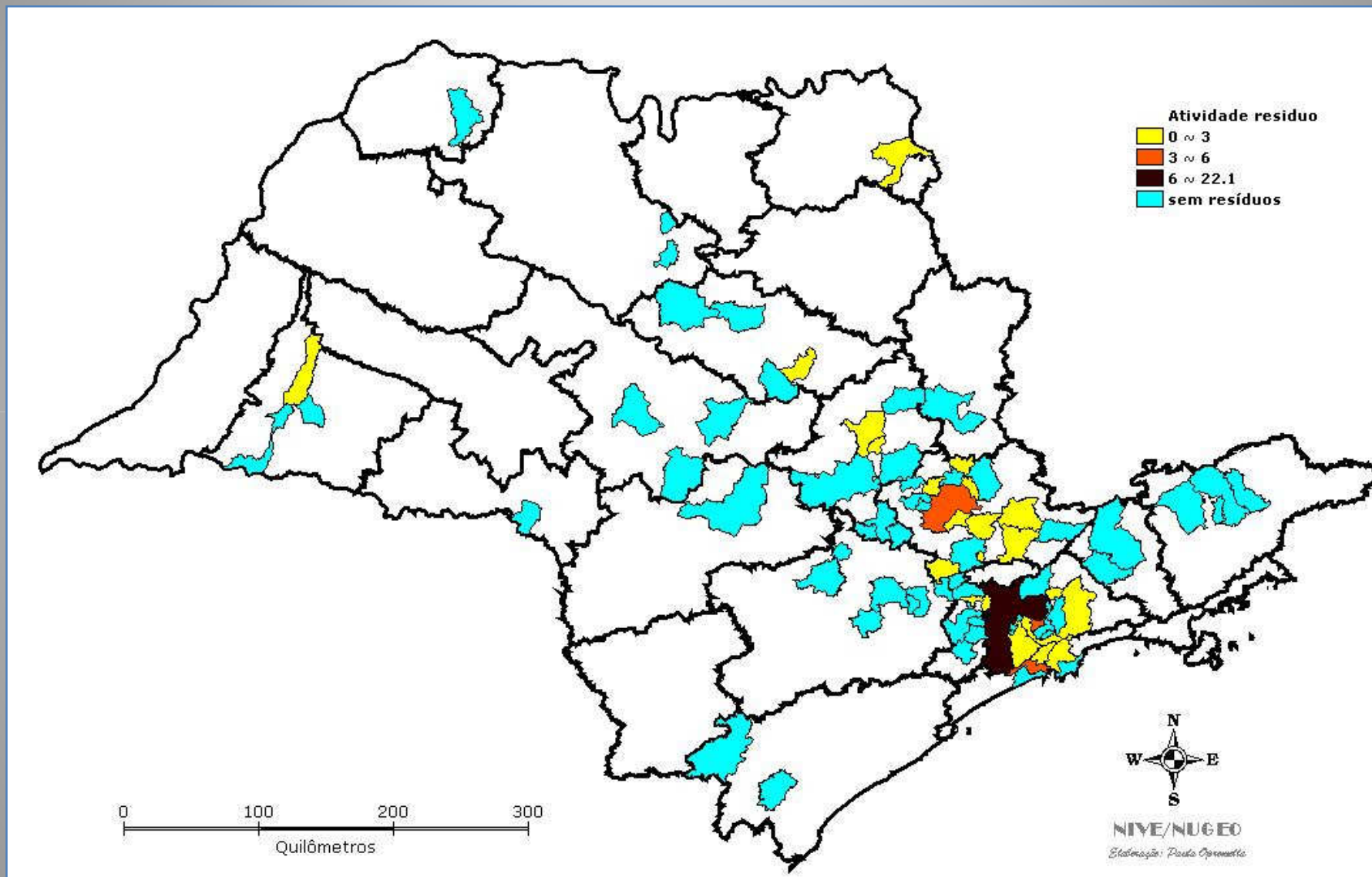


## Indústria e Contaminação por Metais Municípios por Regiões de Saúde SP





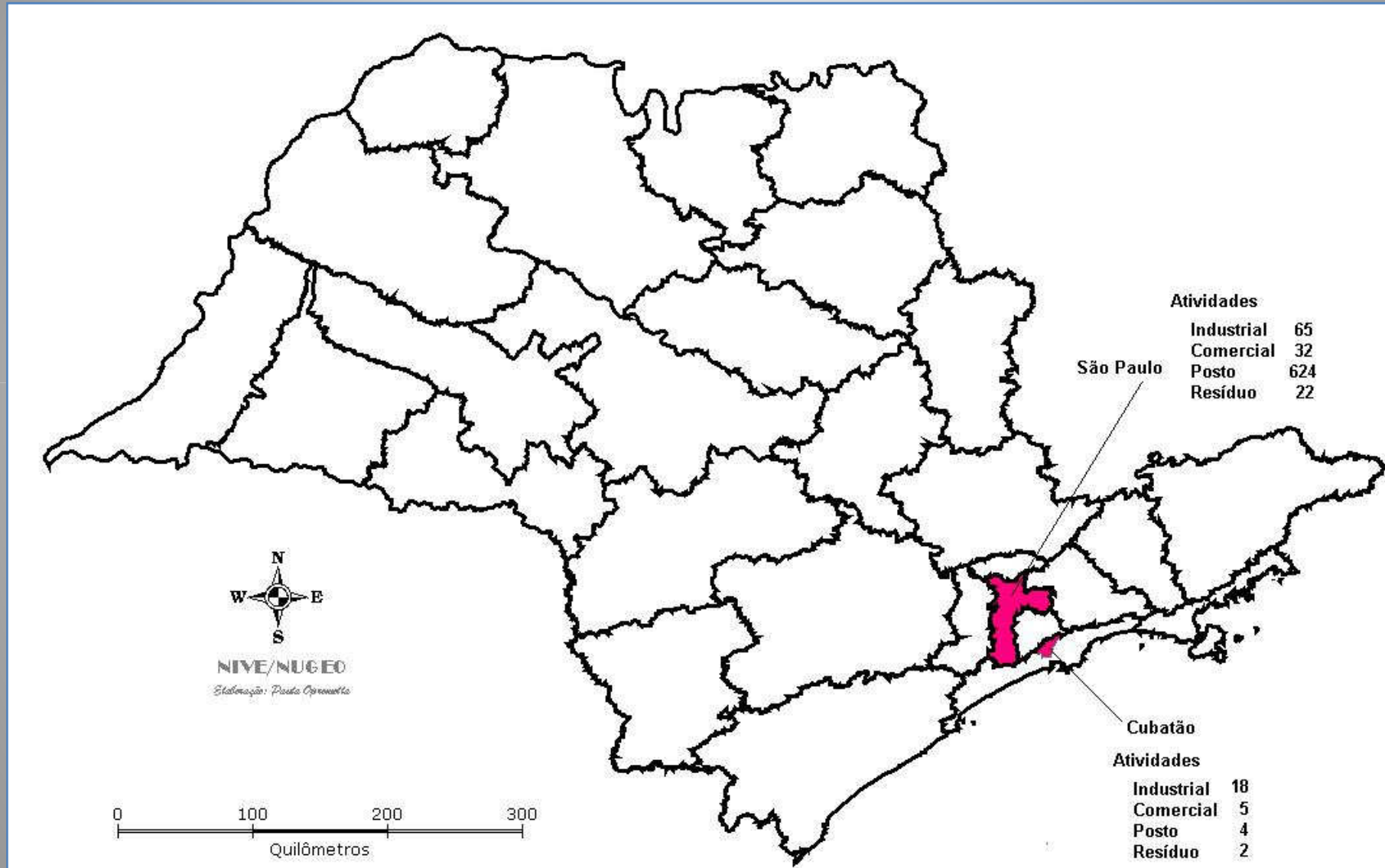
## Áreas de Disposição de Resíduos Contaminadas por Metais Municípios de Regiões de Saúde do Estado de São Paulo





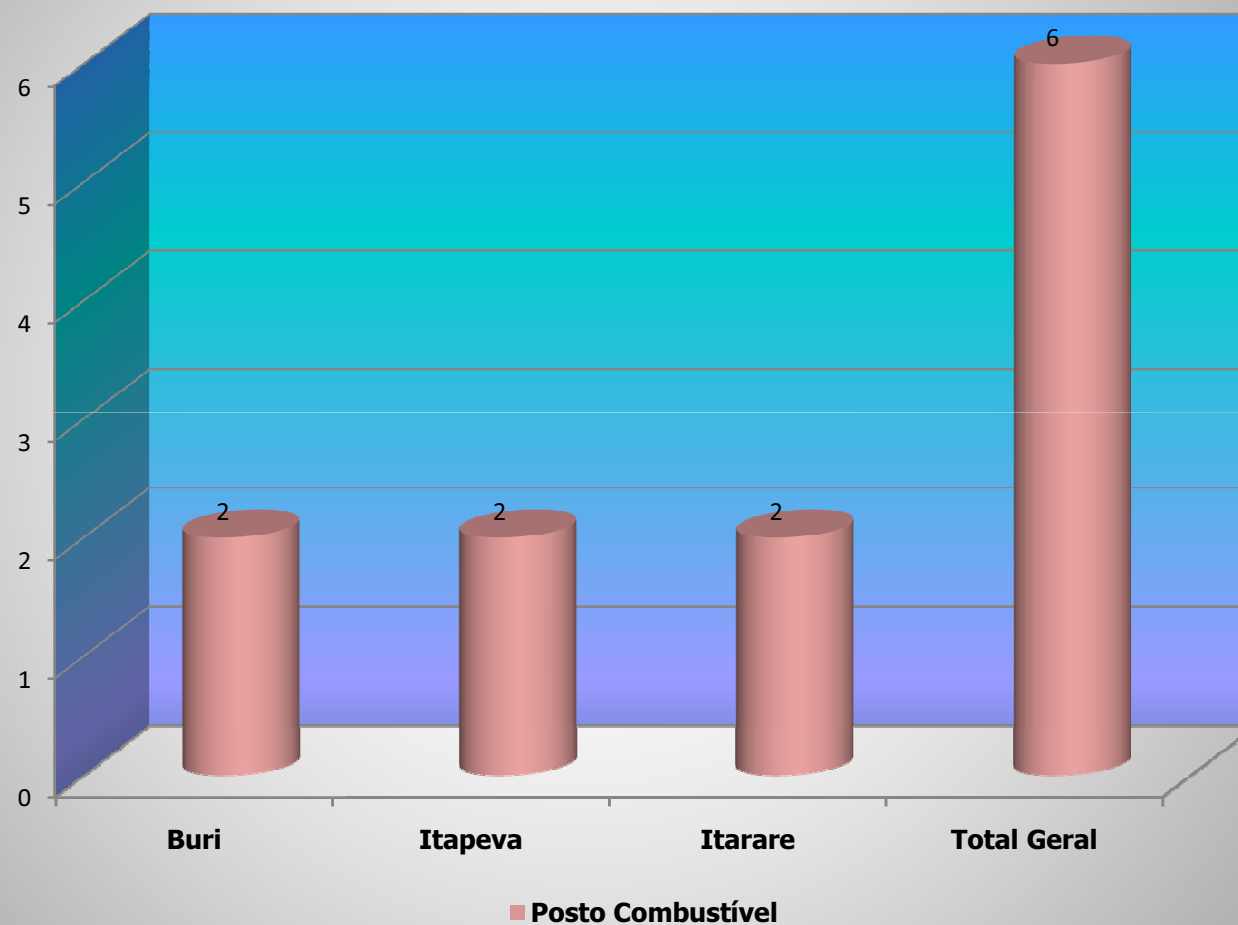
# Contaminação por Dioxinas e Furanos

## Municípios de Regiões de Saúde do Estado de São Paulo

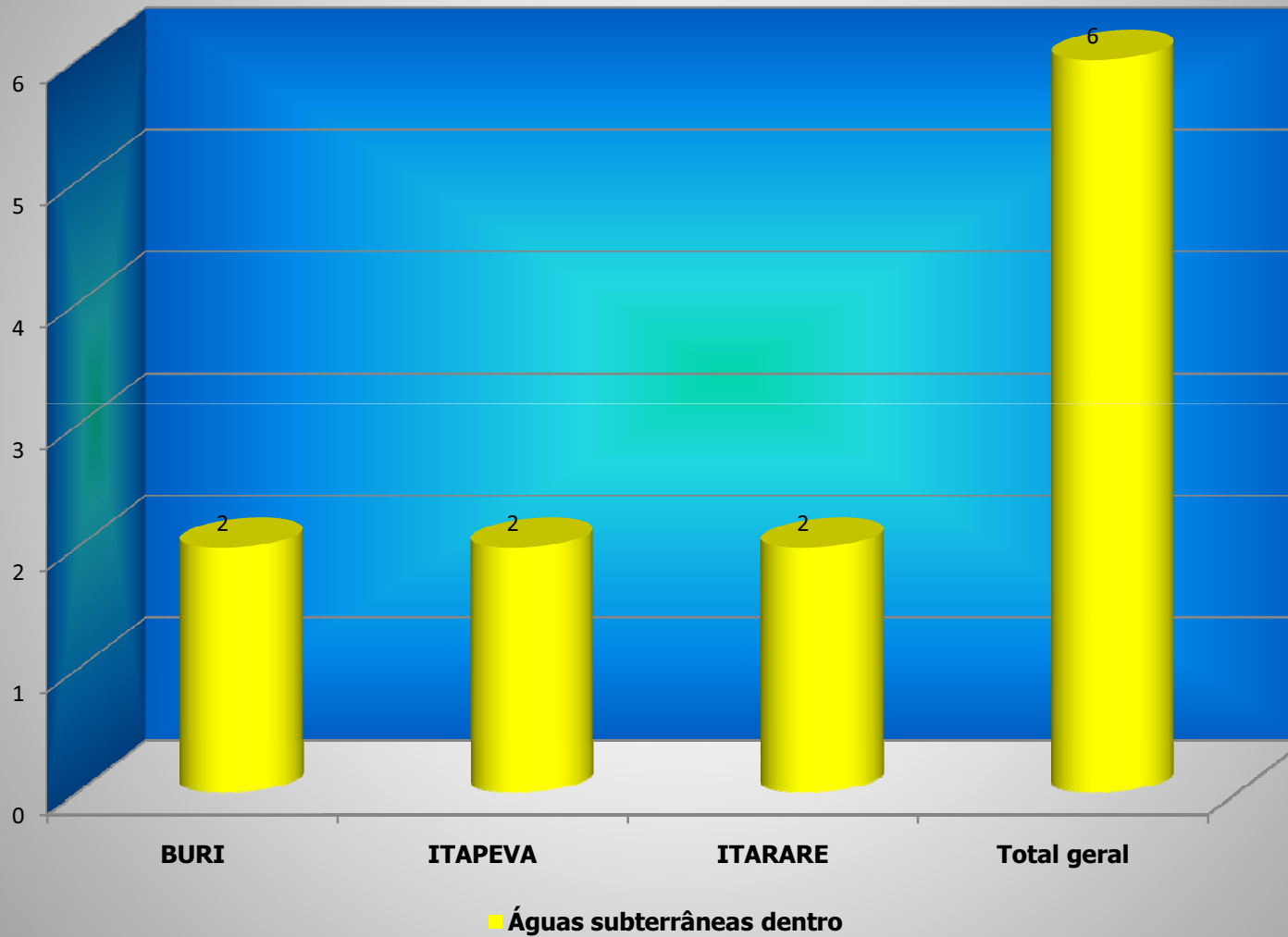


# ATIVIDADES QUE CONTAMINAM O MEIO AMBIENTE

## Itapeva GVE-XXXII-Sorocaba



# MEIO AMBIENTE CONTAMINADO DENTRO DO SITE Itapeva - GVE- XXXII- Sorocaba



# CONTAMINANTES PRESENTES NO MEIO AMBIENTE

## Itapeva - GVE- XXXII- Sorocaba

